

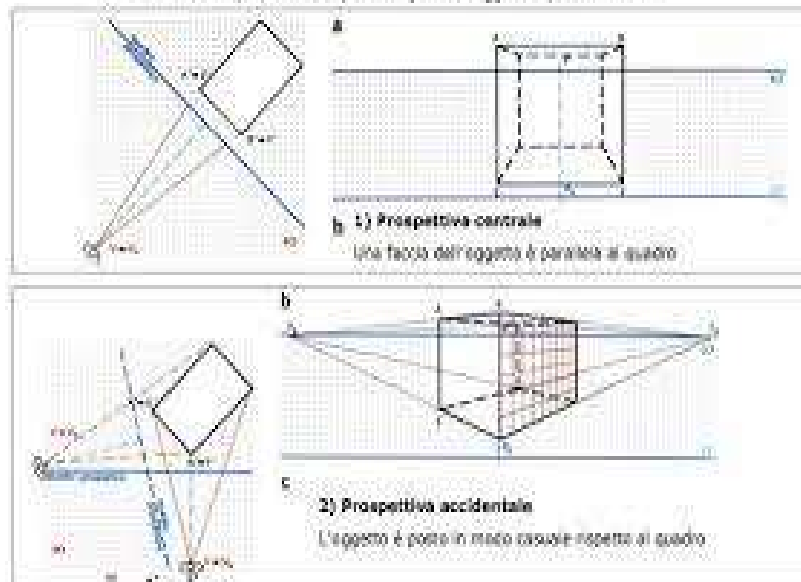
# MASACCIO

*il principio umano della pittura-scienza*

*Paolo Volponi*

# LA PROSPETTIVA

In relazione alla posizione del quadro rispetto all'oggetto è possibile avere:



# Distribuzione dei beni e morte di Anania



# Distribuzione dei beni e morte di A. part.



# Madonna con Bambino in trono e quattro angeli



# Madonna con Bambino....part.



# Madonna del solletico



# Trittico Madonna di San Giovenale





# Sant'Anna metterza



# Il tributo



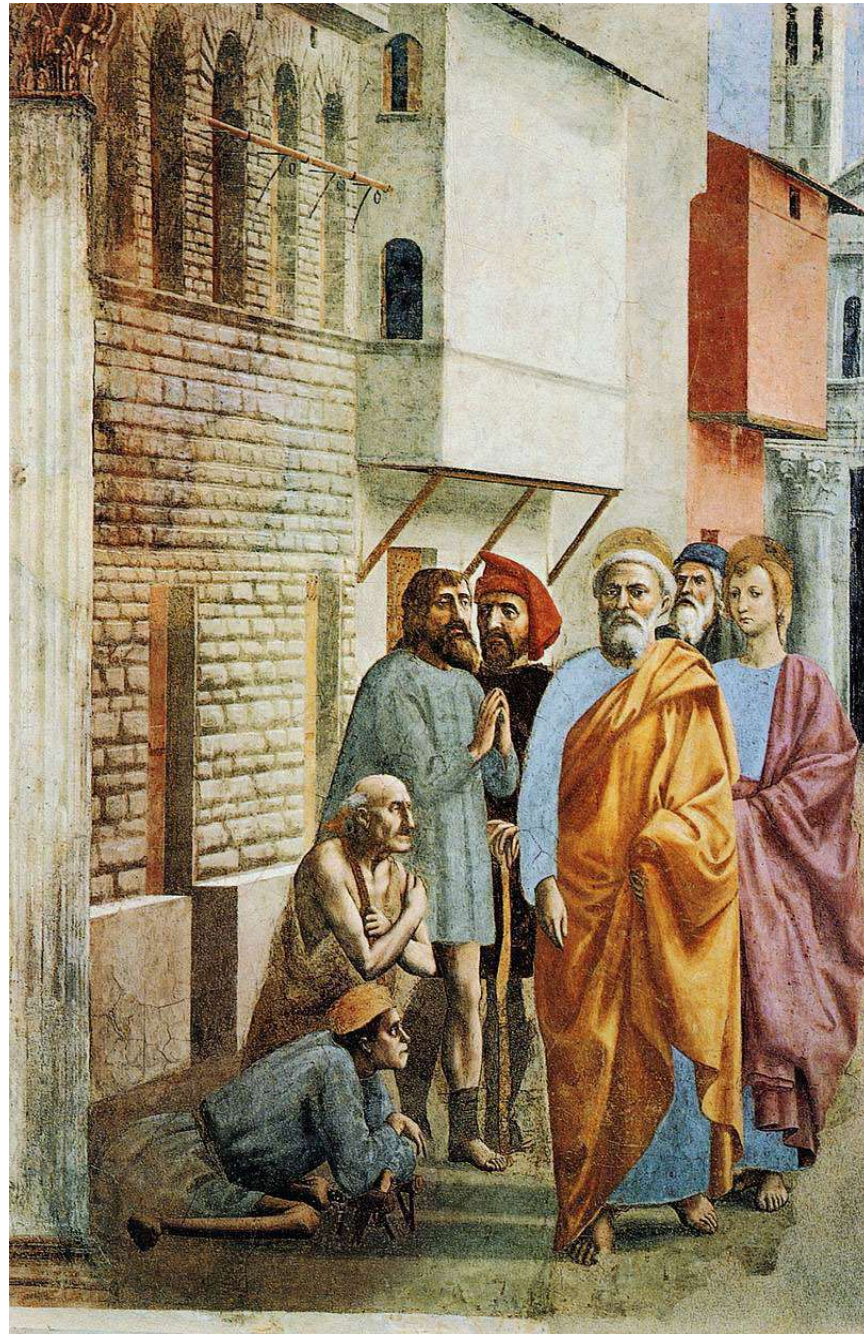


“...facce di struttura greve, massiccia...”

Particolare da san Pietro in cattedra



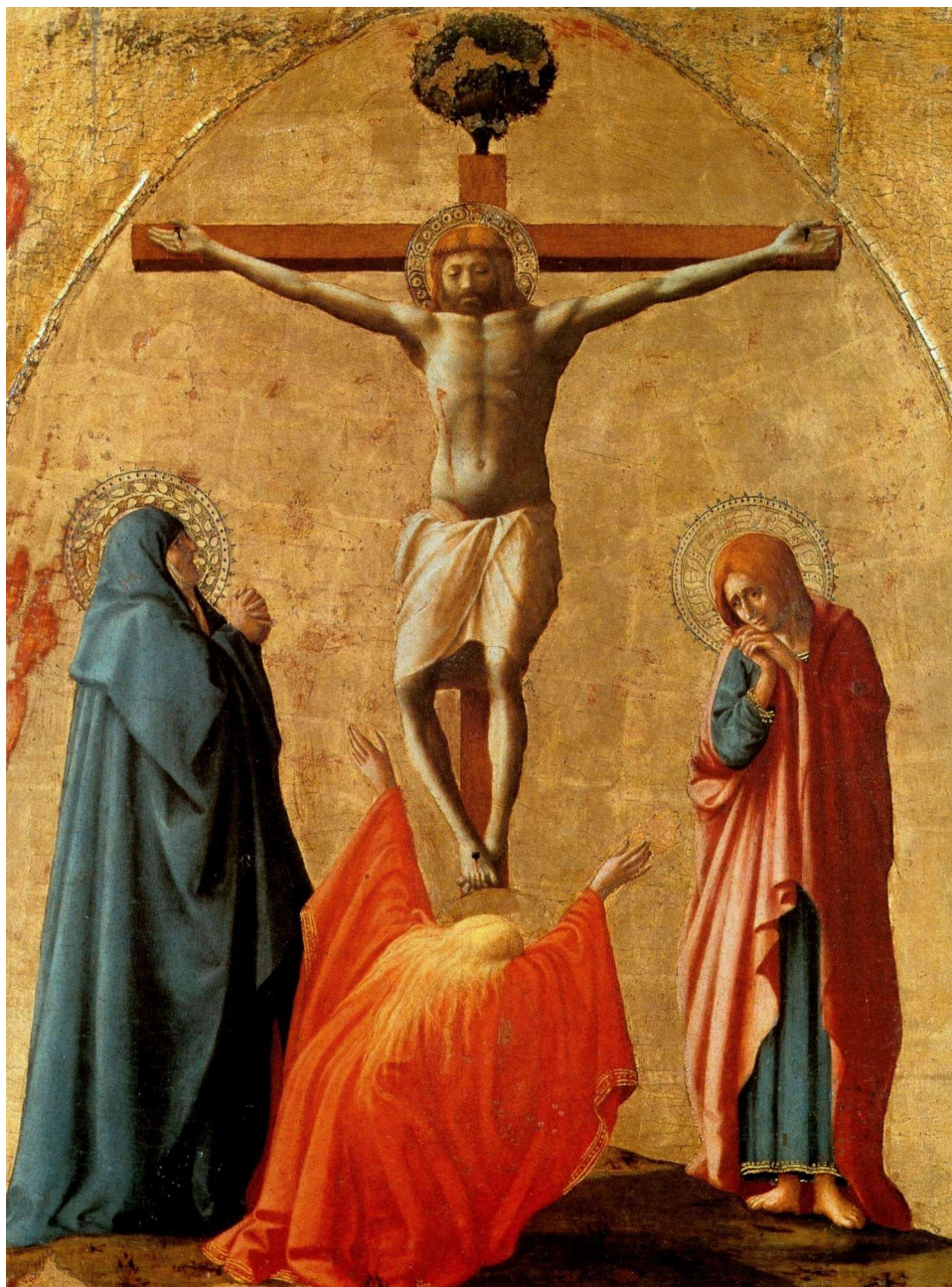
# San Pietro risana gli storpi con l'ombra



# Battesimo dei neofiti

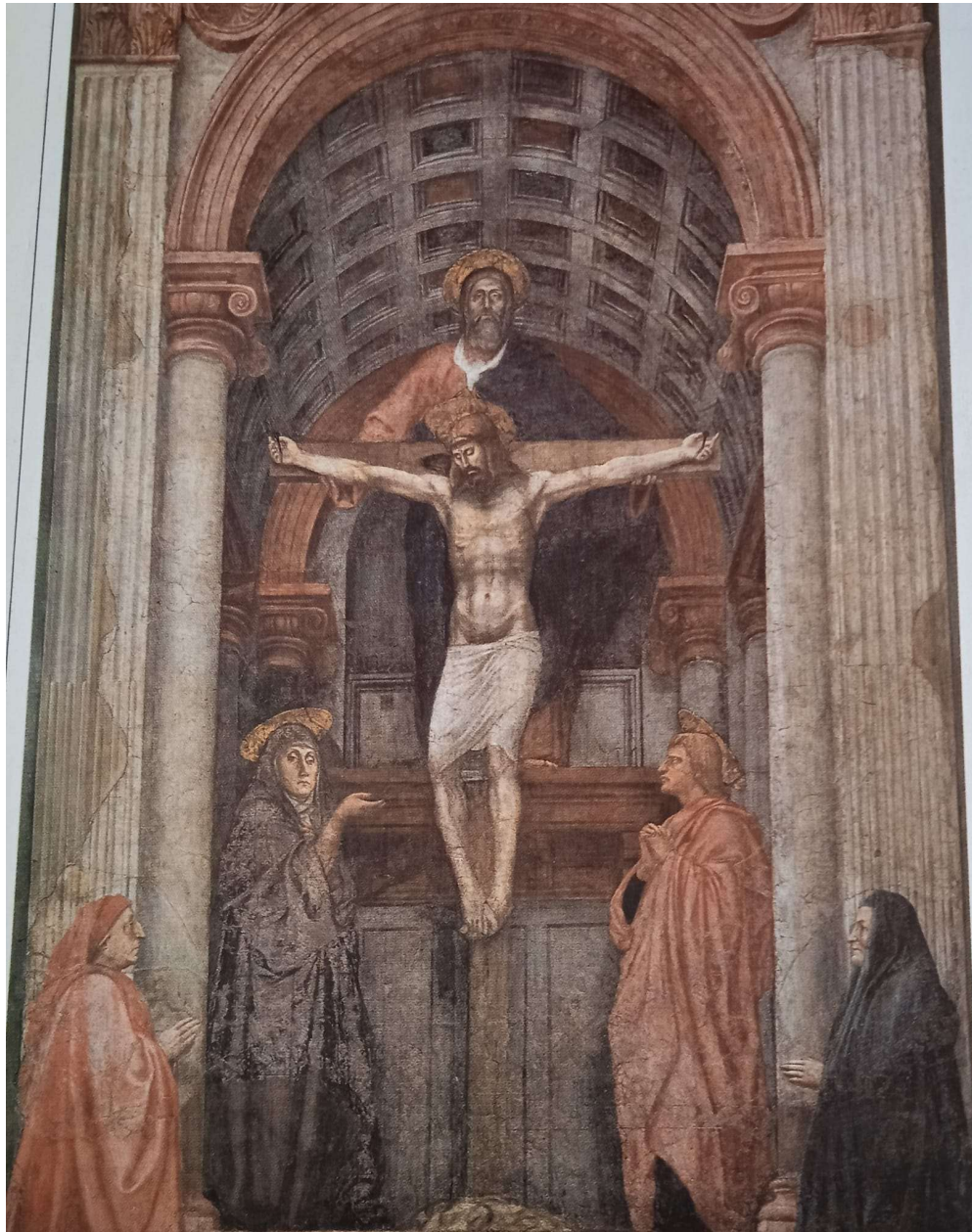


# Crocifissione di Capodimonte



# Trinità 1425 – 28

## Firenze S. Maria Novella





# Trinità ... la Madonna



# Trinità : la testa di Cristo



# Trinità ... i committenti



# Il tributo



# *Giotto* 1295



# *Lorenzetti 1340*



# Adorazione dei Magi 1426



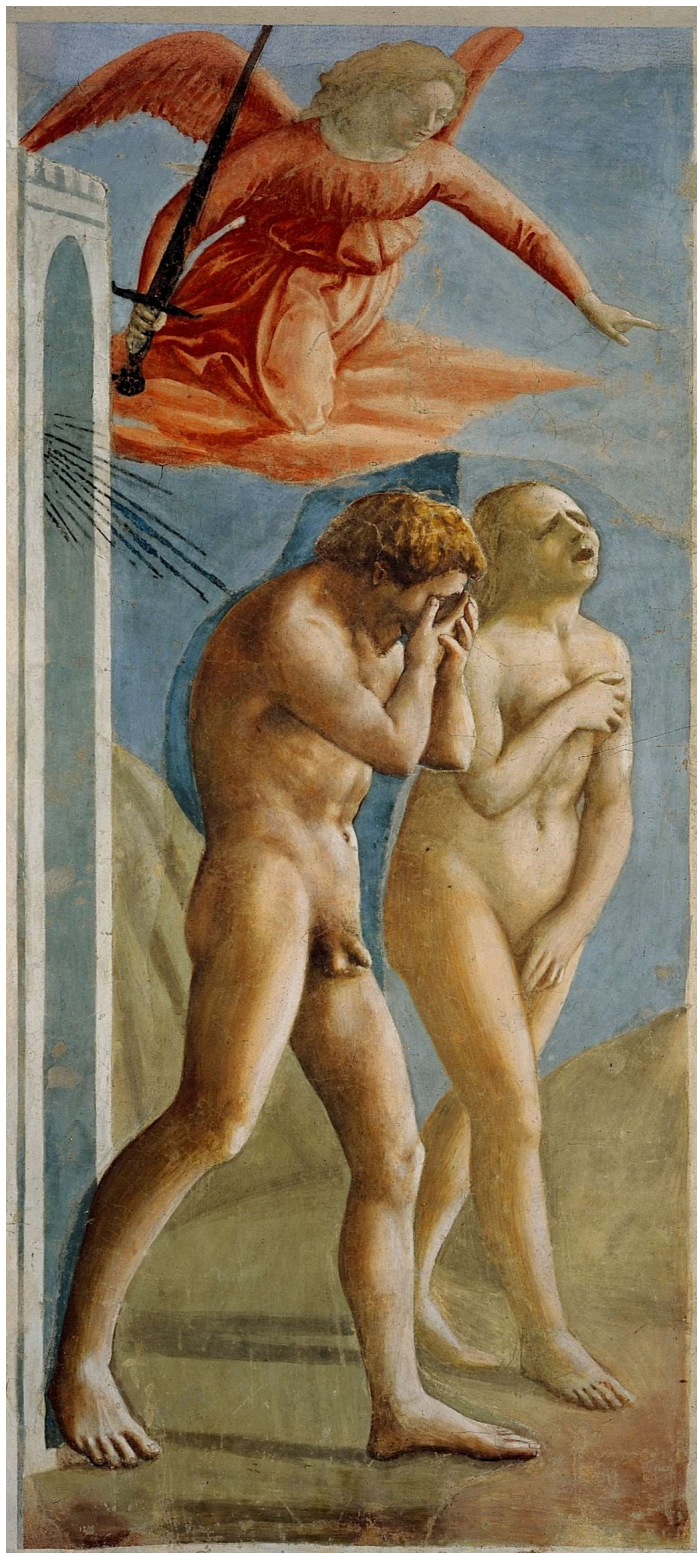
duchessa Vittoria della Rovere in un ritratto di  
Justus Sustermans XVII sec.





# Cappella Brancacci FI





Cacciata di Adamo ed Eva

particolare



# Resurrezione del figlio di Teofilo



# San Pietro in cattedra part. Masaccio autoritratto

