

# GLI IMPRESSIONISTI. STORIE DI ARTISTI E DI DIPINTI, TRA CURIOSITÀ E SEGRETI.



2 - GLI ARTISTI: MONET, BAZILLE, MORISOT

a cura di Lia Goffi

## PRIMA DEGLI IMPRESSIONISTI



Gustave Courbet, gli spaccapietre 1849, Dresda, distrutto nel 1945



François Millet, Le spigolatrici, 1857, Parigi, Musée d'Orsay



Camille Corot, Ponte di Narni, 1826, Parigi, Museo del Louvre

# CLAUDE MONET



Claude Monet, Autoritratto con berretto, 1886, Collezione privata



Monet, Impression, soleil levant, 1872, Parigi, Musée Marmottan



Eduard Manet, Monet che dipinge nel suo bateau-atelier, 1874, Monaco, di Baviera, Neue Pinakotek

## IN GIARDINO



Claude Monet  
*Femmes au jardin*, 1866, Parigi,  
Musée d'Orsay

# LA STAZIONE



Claude Monet, La Gare Saint-Lazare, 1877, Parigi, Museo d'Orsay



Cattedrale di Rouen, 1892-1894

# Maison et Jardins de Claude Monet



FONDATION CLAUDE MONET  
GIVERNY  
www.fondation-monet.com

- 1 Entrée des groupes  
Group's entrance
- 1bis Entrée des handicapés  
Disabled access  
Coupe file
- 2 Entrée des individuels  
Individual's entrance
- 3 Sortie  
Way out
- 4 Atelier des Nymphéas  
(Notre boutique)
- 5 W.C. (toilettes)
- 6 La Maison de  
Claude Monet
- 7 Passage Souterrain  
entre les Jardins
- 8 Jardin d'eau  
Pont Japonais
- 9 Parking de la Fondation  
(gratuit)
- 10 Boutique Décoration
- 11 Restaurant Salon de Thé les Nymphéas
- 12 Parking public (gratuit)  
voitures et autocars à 200 m  
de l'entrée des groupes

# IL PONTE GIAPPONESE



Hiroshige e Monet. Le suggestioni del "mondo fluttuante". Utagawa Hiroshige, Kameido. L'area antistante il santuario Tenjin



Giverny, il ponte giapponese fotografia



Claude Monet (1840- 1926) Il ponte giapponese, 1920-21, Parigi Museo d'Orsay



# NINFEE



Monet, Ninfee, 1916, Tokyo, Museo nazionale d'arte occidentale.

## FREDERIC BAZILLE



Jean Frédéric Bazille, Autoritratto con la tavolozza, 1865, Chicago, The Art Institute



Renoir, Il ritratto di Bazille, 1867, Montpellier, Museo Fabre

# L'AMICO FERITO



Frédéric Bazille, *L'Amulance improvisée*, 1865, Parigi, Museo d'Orsay

## RITRATTO DI FAMIGLIA



Frédéric Bazille, *Réunion de famille*, 1867 et 1868, Parigi, Museo d'Orsay

# ATMOSFERA LUMINOSA



Frédéric Bazille, Les Remparts d'Aigues-Mortes, du côté du couchant, 1867, Washington, National Gallery of Art

VEDUTA DI UN  
VILLAGGIO



Frédéric Bazille  
*Vue de village*, 1868  
Montpellier, musée Fabre

# DONNA CON PEONIE



Frédéric Bazille, Jeune femme aux pivoines, 1870 Washington, National Gallery of Art, Collection de M. et Mme Paul Mellon.

# L'ATELIER



Frédéric Bazille, Edouard Manet, *L'atelier de Bazille (détail)*, 1870 Musée d'Orsay





Eduard Manet "Berthe Morisot, ritratto, 1885,

## BERTHE MORISOT



Edouard Manet, Le Balcon, 1868 -1869, Parigi, Museo D'Orsay

## GLI AFFETTI FAMILIARI



Berthe. Morisot, Ritratto della signora Morisot e di sua figlia la signora Pontillon, 1869-1870, Washigton, National Gallery of Art

## EDMA LA MODELLA PREFERITA



Berthe Morisot, Signora e bambina sulla terrazza dei Morisot, 1871-72

## MATERNITA'



Berthe. Morisot, La culla, 1872, Parigi, Musée d'Orsay

## IL LAVORO

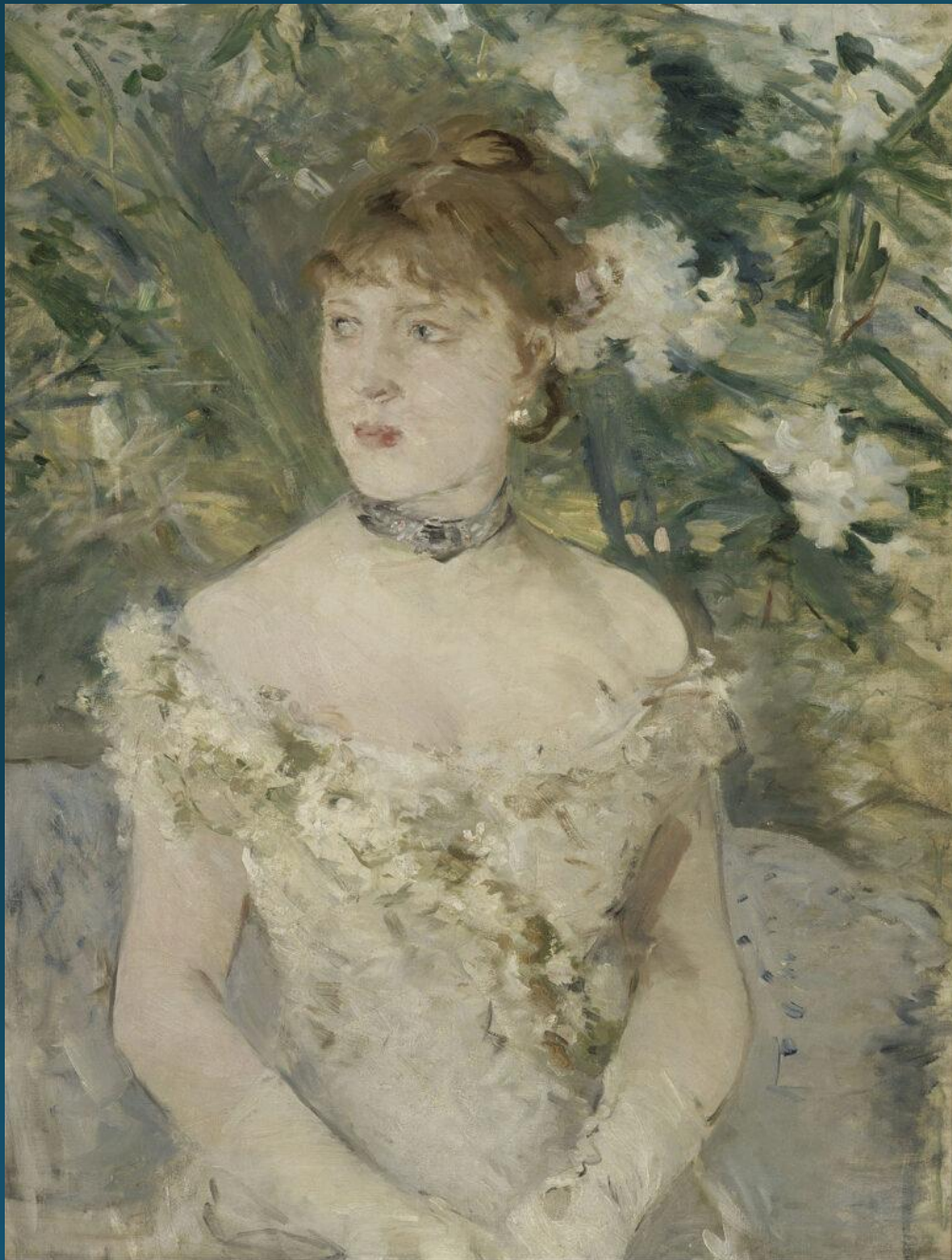


Berthe Morisot ,Contadina con il bucato, 1881, Copenhagen, Ny Carlsberg Glyptotek

# EUGENE



Berthe Morisot – Eugène Manet all'isola di Wight , 1875, Paris, Musée Marmottan Monet

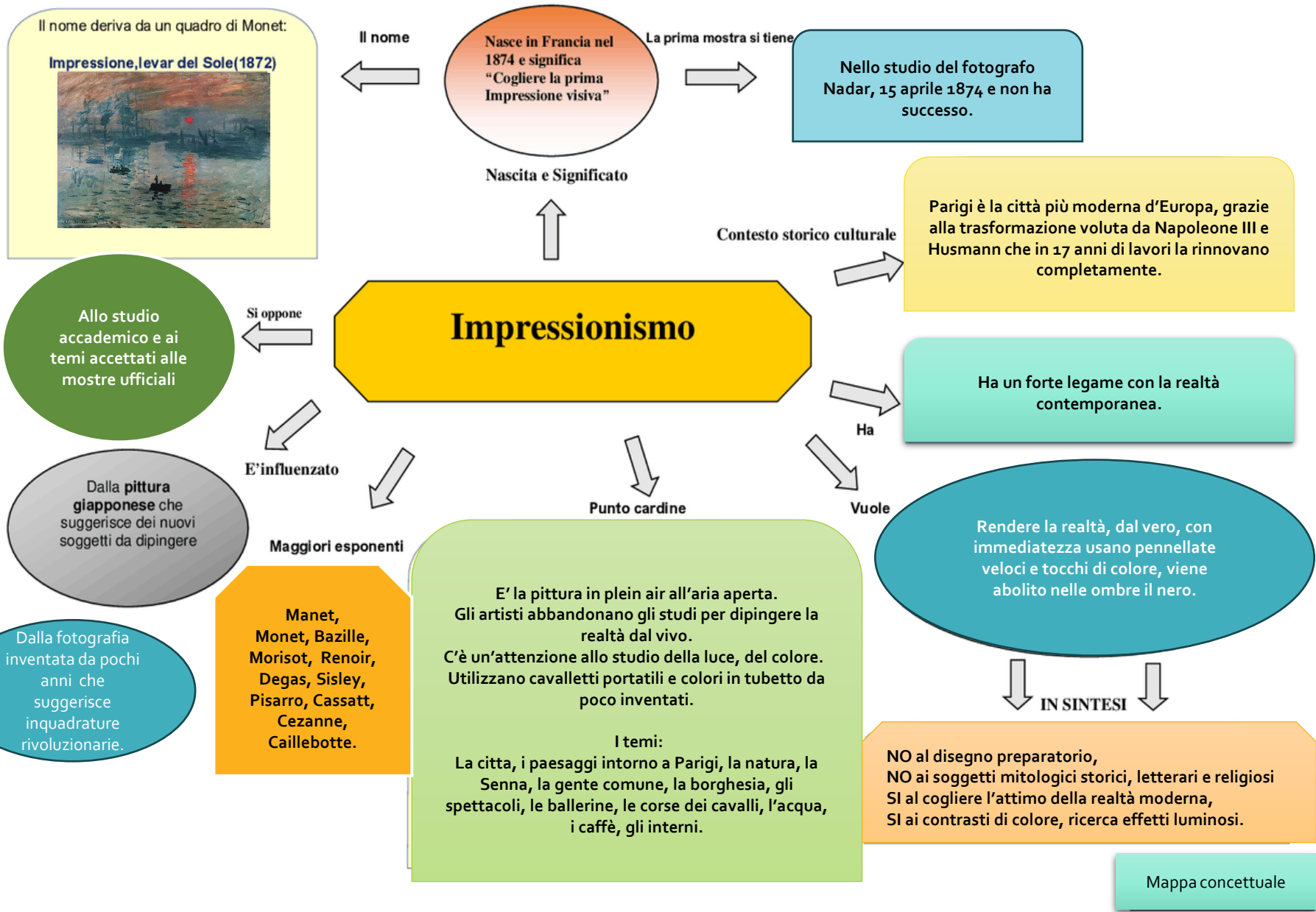


Berthe Morisot, Giovane donna in tenuta da ballo, 1879, Parigi, Museo D'Orsay

## IN ATTESA



Auguste Renoir, Berthe Morisot e sua figlia, Julie Manet, 1894,  
Collezione Privata



Mappa concettuale