

**U.T.E.
UNIVERSITÀ PER LA TERZA ETÀ**

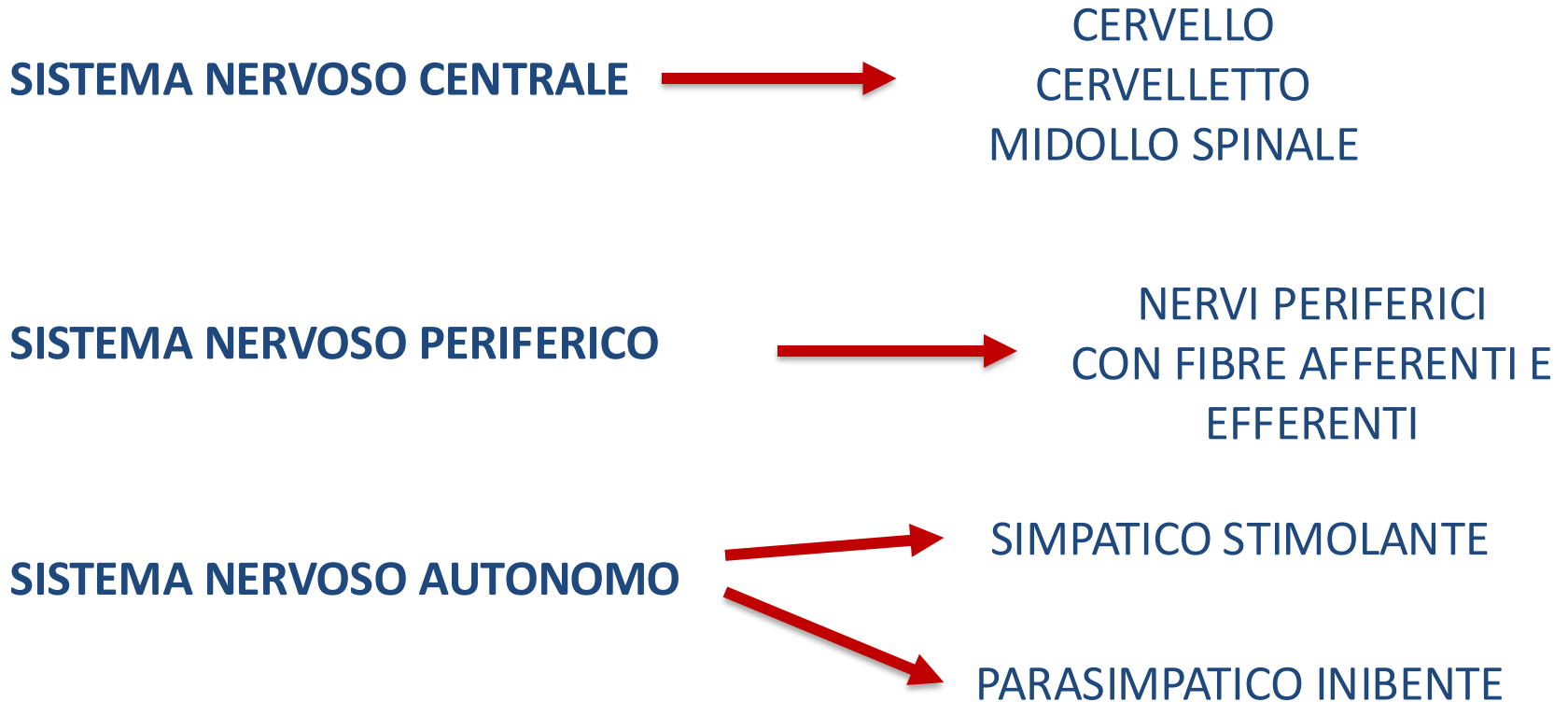
ELEMENTI INTRODUTTIVI

PER CONOSCERE

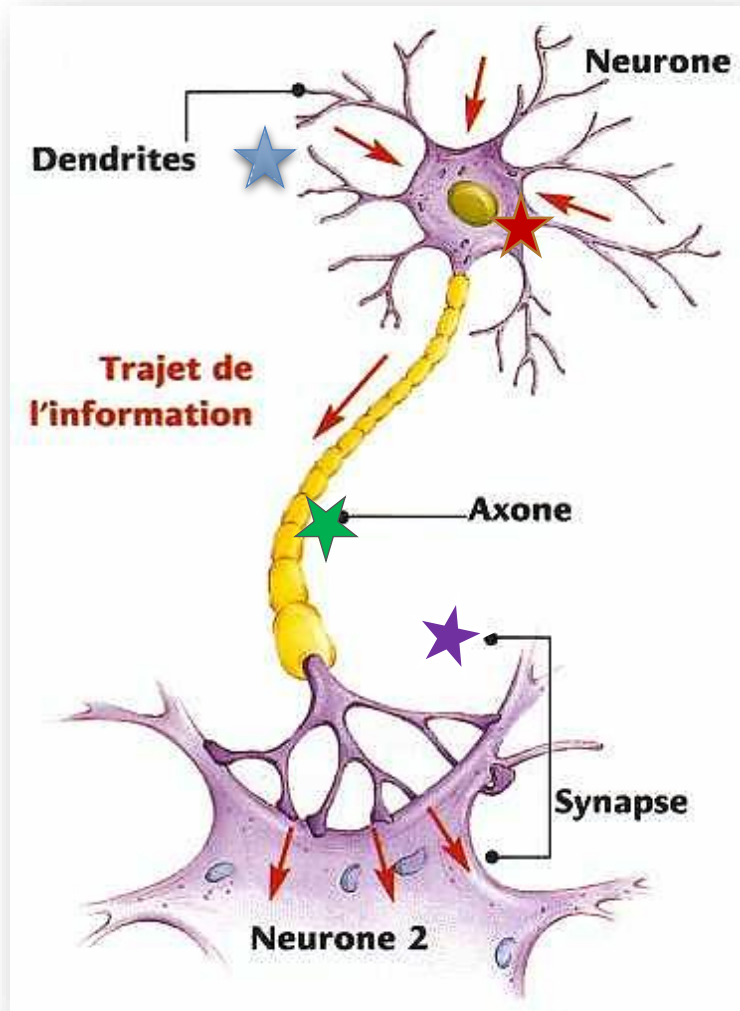
LA MENTE

RELATORE: Dr. Massimo Maroncelli

SISTEMA NERVOSO



NEURONE



Il neurone è l'unità base che compone il cervello.

È composto da 3 elementi base: dendriti, corpo, assone.

I dendriti sono i prolungamenti che portano l'impulso in entrata.

Il corpo è la parte del neurone che contiene elementi vitali della cellula attraverso il quale passa l'impulso.

L'assone è la fibra che trasporta l'impulso in uscita.

Il punto di incontro tra l'assone e il dendrite, dove avviene il passaggio dell'impulso tra neuroni, si chiama sinapsi.

CERVELLO



Il cervello è formato da circa 100miliardi di neuroni.

Considerando che ogni neurone può avere molteplici sinapsi se ne deduce che le interconnessioni che formano la rete neurale sono un numero considerevole.

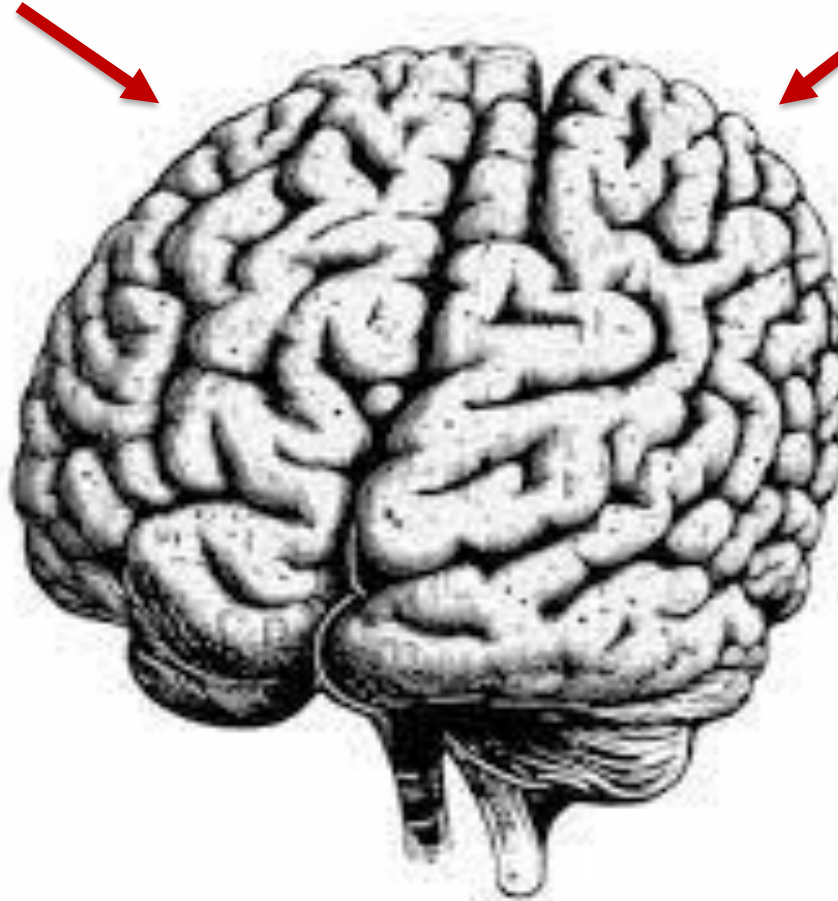
Es: un neurone piramidale può arrivare ad avere anche 10mila sinapsi.

EMISFERI

EMISFERO SINISTRO



Controllo di
movimenti volontari
del lato destro
Capacità di produrre
un testo scritto
Comprensione del
linguaggio
Ragionamento logico
Capacità di calcolo
Pensiero analitico

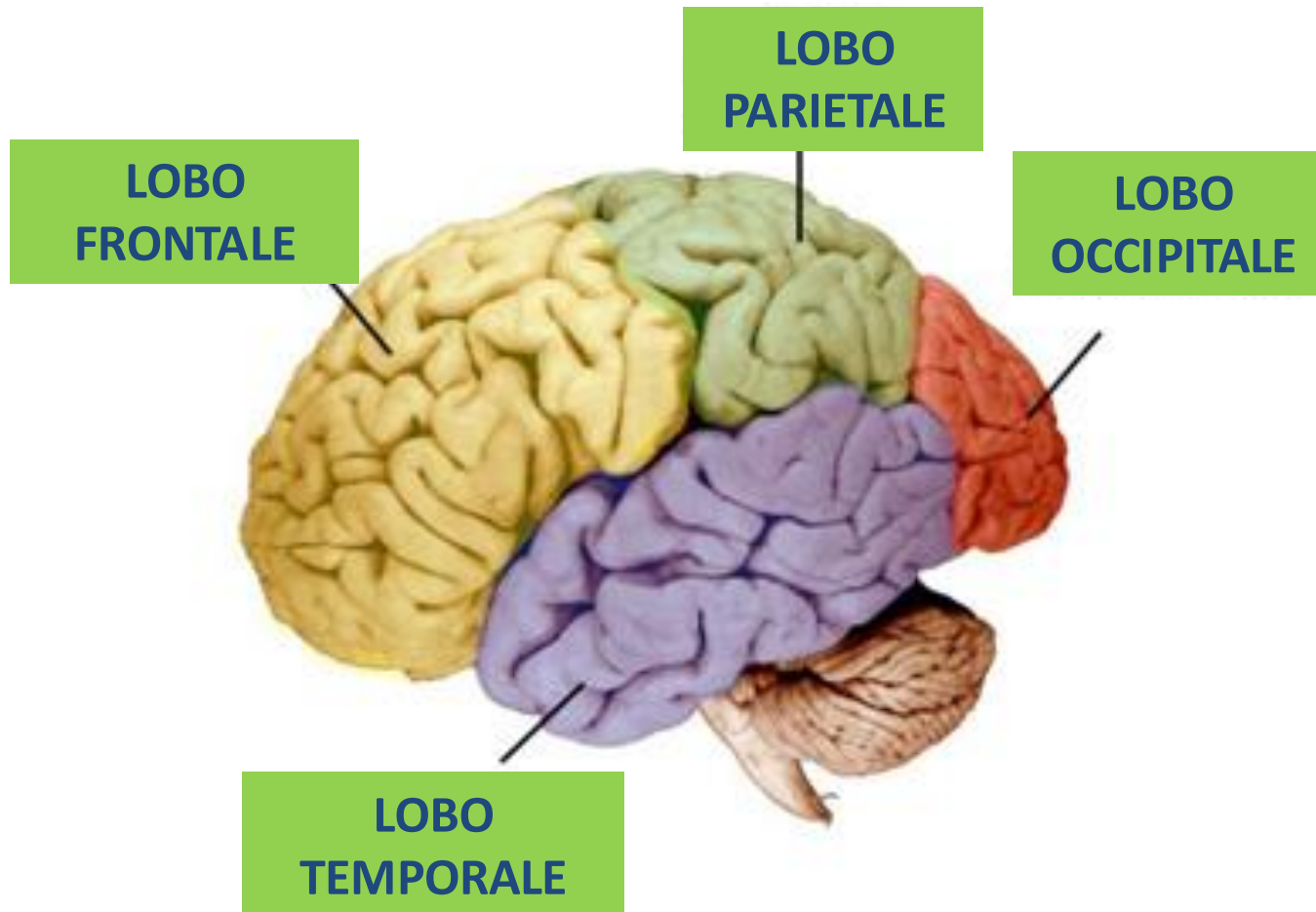


EMISFERO DESTRO



Controllo di
movimenti
volontari del lato
sinistro
Orientamento
spaziale
Riconoscimento
degli oggetti
Capacità artistiche
di immaginazione
Intonazione e enfasi
nel linguaggio

LOBI CEREBRALI



FUNZIONE DEI LOBI CEREBRALI

LOBO FRONTALE



Controllo dei movimenti volontari
Produzione del linguaggio verbale e scritto
Attenzione selettiva
Programmazione
La Personalità
Empatia

LOBO PARIETALE



Senso della posizione nello spazio
Elaborazione sensitiva
Capacità di memoria
Interpretazione del linguaggio
Capacità di calcolo

FUNZIONE DEI LOBI CEREBRALI

LOBO TEMPORALE



Percezione e interpretazione dei suoni
Interpretazione dei stimoli visivi
Comprensione del linguaggio parlato e scritto
Memoria a lungo termine

LOBO OCCIPITALE

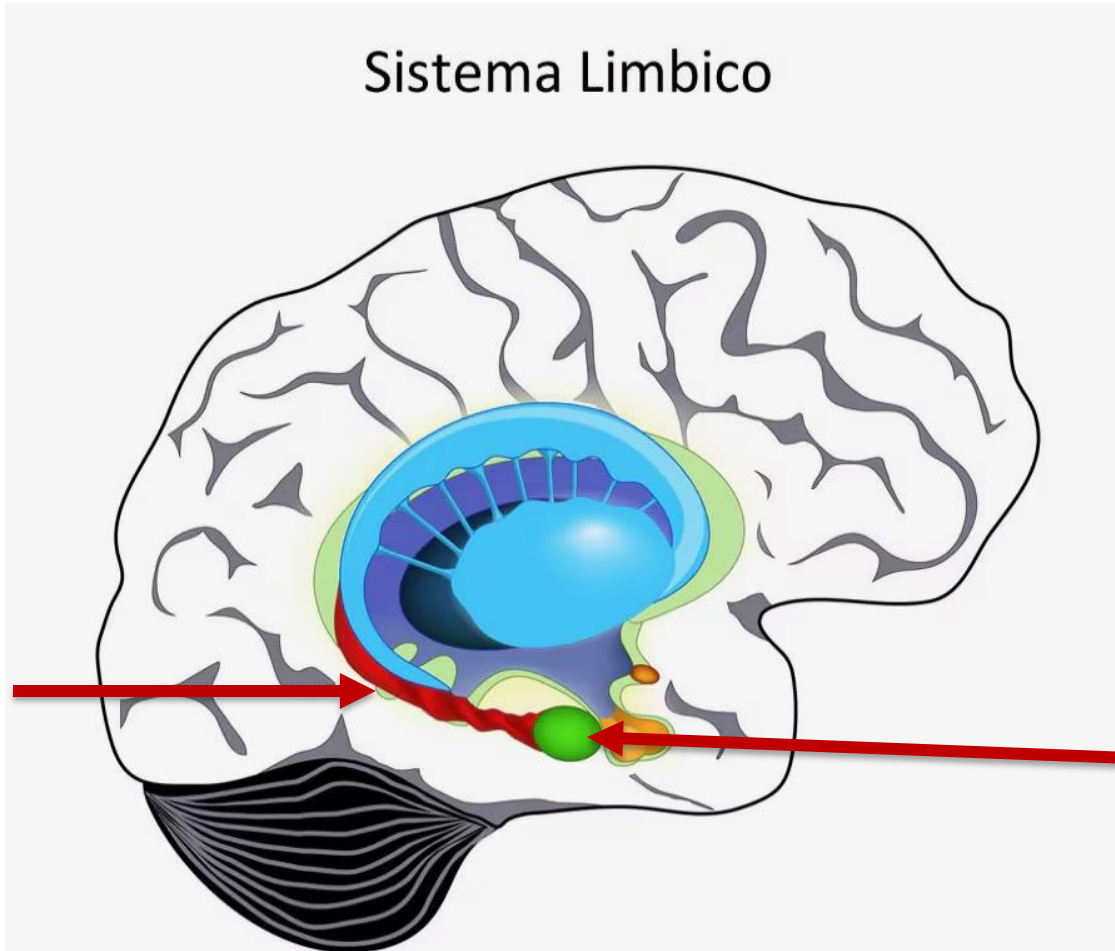


Interpretazione degli stimoli visivi

AREA LIMBICA

Sistema Limbico

HIPOCAMPO



AMIGDALA

**CERVELLO E MENTE SONO LA
STESSA COSA?**

**MENTE E CORPO SONO DUE
ENTITÀ SEPARATE O NO?**

RISPONDIAMO

Cervello e mente non sono la stessa cosa.

Il cervello, con i suoi neuroni, neurotrasmettitori, fibre, è un organo; la mente la possiamo considerare come ciò che mette in funzione l'organo cervello.

La possiamo considerare come una “sovrastuttura” non materiale che si forma attraverso il pensiero, le sensazioni, le emozioni, i sentimenti...

Mente e corpo sono da considerare un unicum. Basta pensare come i nostri pensieri creano sensazioni fisiche e come il nostro fisico può crearci, a seconda di come ci sentiamo, pensieri e stati d'animo positivi o negativi.

FORMAZIONE DEL PENSIERO

CULTURA → Usi, costumi e società

MEDIA → Mezzi di comunicazione

GLI ALTRI → Predominanza della famiglia,
amicizie, colleghi

ME STESSO → La persona

Conscio



Attività della mente delle quali siamo consapevoli

Inconscio



Attività profonda della mente delle quali non se ne ha percezione

TERAPIA

Credo sia necessario dare un significato molto più ampio, di quanto siamo abituati a fare, al termine **“TERAPIA.”**

La sua etimologia ci porta al greco **“THERAPEYO”** che significa curare, guarire, assistere.

Riassumendo possiamo dire che, terapeutico è tutto ciò che porta al benessere o al miglioramento dello stato iniziale.

Contatti

www.mentaltraineracademy.com

Dr. Massimo Maroncelli

Mail: maroncellimax@gmail.com

Cell.331.12.79.557

Instagram: [palestraperlamente](#)

Facebook: [Palestra per la Mente](#)

YouTube: [@palestraperlamente](#)